



VADEMECUM DELLA RIPARTENZA PRIMARIA MARCONI

La scuola si sta preparando per la ripartenza che è possibile solo a condizione che ci sia la collaborazione di tutti e che ciascuno faccia la sua parte. Contiamo pertanto sulla collaborazione di ciascuno.

Ogni classe avrà il suo percorso contraddistinto da un colore:

Classi prime →	BIANCO
Classi seconde →	ROSSO
Classi terze →	GIALLO
Classi quarte →	BLU
Classi quinte →	VERDE

Solo il primo giorno di scuola l'orario sarà il seguente:

Classi prime: 9.00 – 12.00 dal cancello secondario di Via Verdi (ingresso direttamente nelle aule)

Classi seconde: 9.00 – 12.00 dal cancello di Via Donizetti (ingresso direttamente nelle aule)

Classi terze : 8.45 – 12.45 dal cancello secondario di Via Verdi (si recheranno al primo piano)

SOLO LA III E entrerà dal cancello di Via Donizetti, direttamente nell'aula (stesso orario)

Classi quarte: 8.30 – 12.30 dal cancello secondario di Via Verdi (si recheranno al primo piano)

Classi quinte: 8.30 – 12.30 dal cancello principale di Via Verdi (si recheranno al primo piano)

Dal secondo giorno e fino a nuova comunicazione l'orario sarà 8.30 -12.30 per le classi seconde, quarte e quinte C-D-E; 8.45 – 12.45 per le classi prime, terze, quinte A-B.

Gli ingressi (e le uscite) rimarranno gli stessi del primo giorno.

Il primo giorno di scuola ogni bambino dovrà avere con sé l'**autocertificazione firmata da entrambi i genitori.**

Prima di uscire di casa ai bambini dovrà essere misurata la temperatura ed in caso di febbre e/o sintomi simil influenzali non dovranno essere mandati a scuola, così come gli eventuali fratelli. Qualora un bambino si assenti per motivi diversi da problemi di salute, dovrà comunicarlo prima. In caso contrario potrà essere riammesso a scuola solo con autodichiarazione dei genitori e certificato medico (anche per un solo giorno di assenza). Nel caso in cui un bambino durante le ore di lezione abbia febbre o sintomi in qualche modo riconducibili al covid, l'insegnante avviserà la docente referente per il covid, ed il bambino sarà accompagnato nell'aula designata sotto la sorveglianza di un collaboratore scolastico. Dovrà essere tempestivamente avvisata la famiglia. La riammissione è subordinata alla presentazione di autodichiarazione dei genitori e certificato medico.

All'interno dell'edificio scolastico si entra soltanto con **mascherina chirurgica** che potrà essere tolta una volta al proprio posto, per essere nuovamente indossata ad ogni spostamento all'interno e fuori dell'aula. Ai bambini dovrà essere dato da casa almeno un pacchetto di fazzoletti di carta ed un sacchettino (anche tipo gelo) dove riporre fazzoletti usati e mascherine eventualmente da buttare. Infatti questi non potranno essere buttati nel cestino della classe.

Non potranno scambiarsi materiale scolastico e tantomeno la merenda.

Dal momento che non sarà consentito alle famiglie di portare merenda o altro durante la lezione, è possibile tenere in classe una scorta di fazzoletti, bottigliette da mezzo litro, cancelleria, purché impacchettati singolarmente. Ad ogni classe sarà dato un pacchetto da 10 mascherine chirurgiche per le emergenze.

In ogni aula ci sarà il dispenser con il gel lavamani da usare ad ogni ingresso nella classe.

Nei bagni degli alunni ci saranno sapone e carta. Naturalmente dovremo sensibilizzarli ad un utilizzo corretto. Non sarà consentito lavarsi i denti. Durante la ricreazione è bene non far andare in bagno i bambini per evitare gli assembramenti: è consigliabile che vadano in bagno durante le ore di lezione.

La ricreazione nei corridoi sarà possibile, con gli accordi tra i docenti con una modalità "a scacchiera". Esce una classe sì e una no. Preferire la ricreazione all'aperto, negli spazi che saranno destinati. Si raccomanda, però, di non fare entrare in contatto i propri alunni con quelli delle altre classi.

Come di consueto i bambini dovranno usare il grembiule blu. Durante i primi giorni qualora ritenessimo che faccia troppo caldo, potremo farlo togliere.

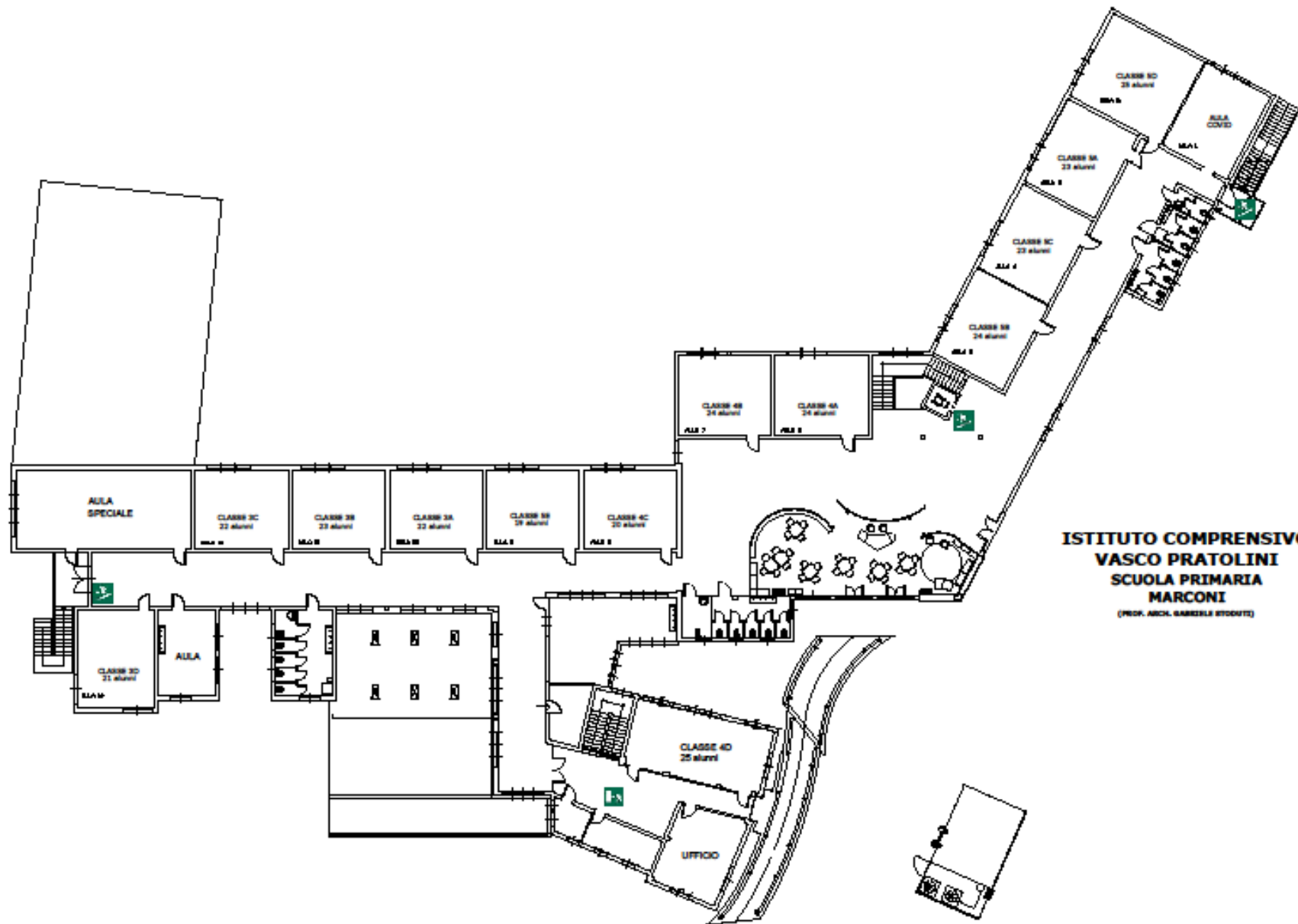
In classe non dovrà essere lasciato materiale personale degli alunni, tantomeno su scaffali aperti. E' bene fornire un orario più preciso possibile delle attività del giorno in modo che gli alunni possano portare da casa solo quanto necessario per la giornata.

Ogni insegnante a fine turno, o anche per il semplice cambio di classe, dovrà pulire le superfici con cui è entrato in contatto (lim, armadio, banco, sedia, PC, mouse e tastiera, maniglie...) con un panno lavabile ed un biospray per superfici (forniti dalla scuola). Il panno usato sarà riposto in un'apposita scatola posizionata in ogni aula.

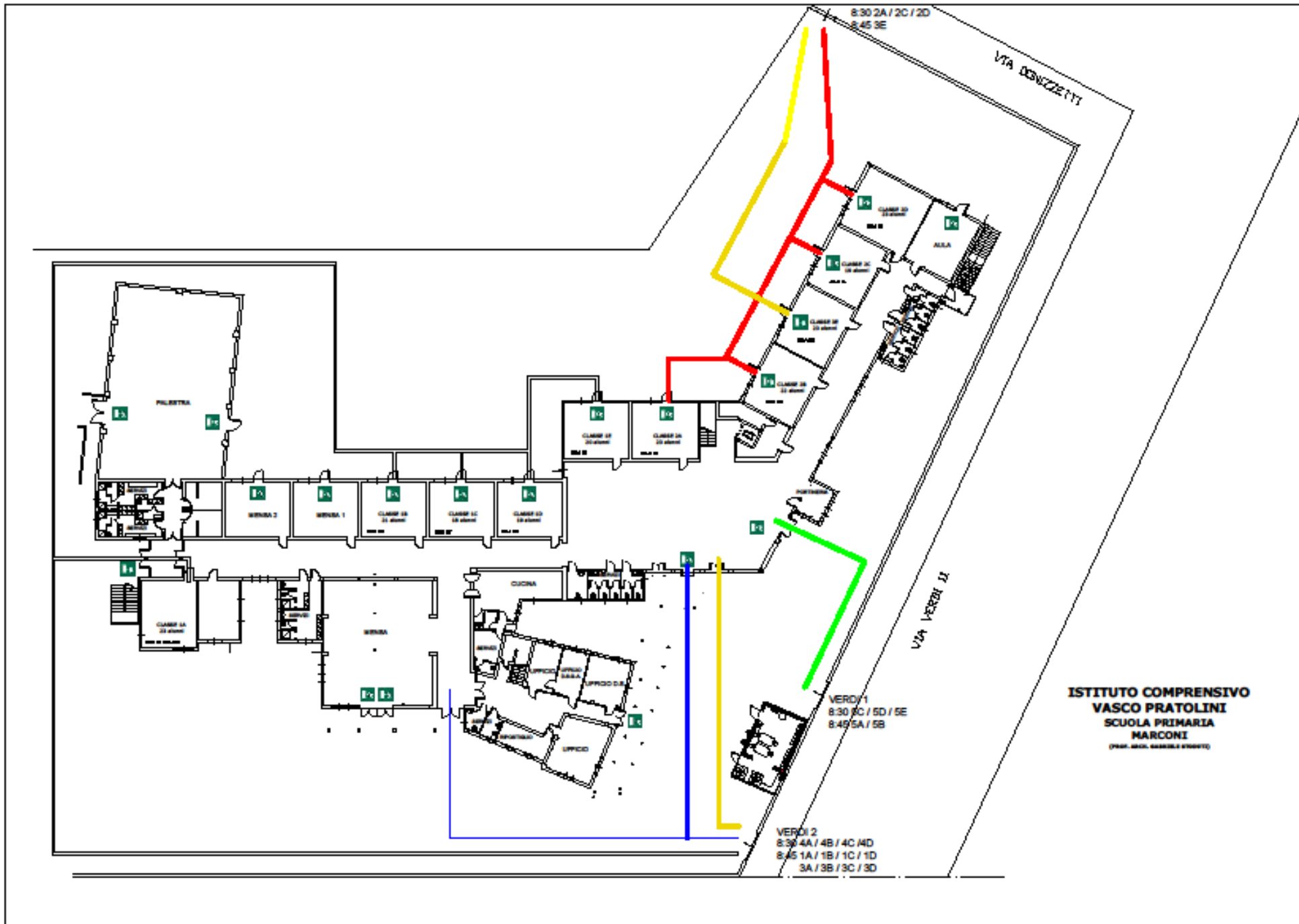
La scuola si impegna a mantenere il necessario distanziamento ed a curare l'igienizzazione di mani e superfici.

Scandicci 08.09.2020

Il Rappresentante del Servizio di Prevenzione e Protezione
Prof. Gabriele Stoduti



**ISTITUTO COMPRESIVO
VASCO PRATOLINI
SCUOLA PRIMARIA
MARCONI**
(PROG. ARCH. GABRIELLA STODUTI)



8.30 2A / 2C / 2D
8.45 3E

VIA DONIZETTI

VIA VERDI II

**ISTITUTO COMPRESIVO
VASCO PRATOLINI
SCUOLA PRIMARIA
MARCONI**
(PREF. ADEL MARCONI STRATI)

VERDI 1
8.30 3C / 5D / 5E
8.45 5A / 5B

VERDI 2
8.30 4A / 4B / 4C / 4D
8.45 1A / 1B / 1C / 1D
3A / 3B / 3C / 3D

